

ENSEIGNER LE « TRONC COMMUN » EN HISTOIRE-GÉOGRAPHIE

Lycée Fresnel le 17 mai 2019

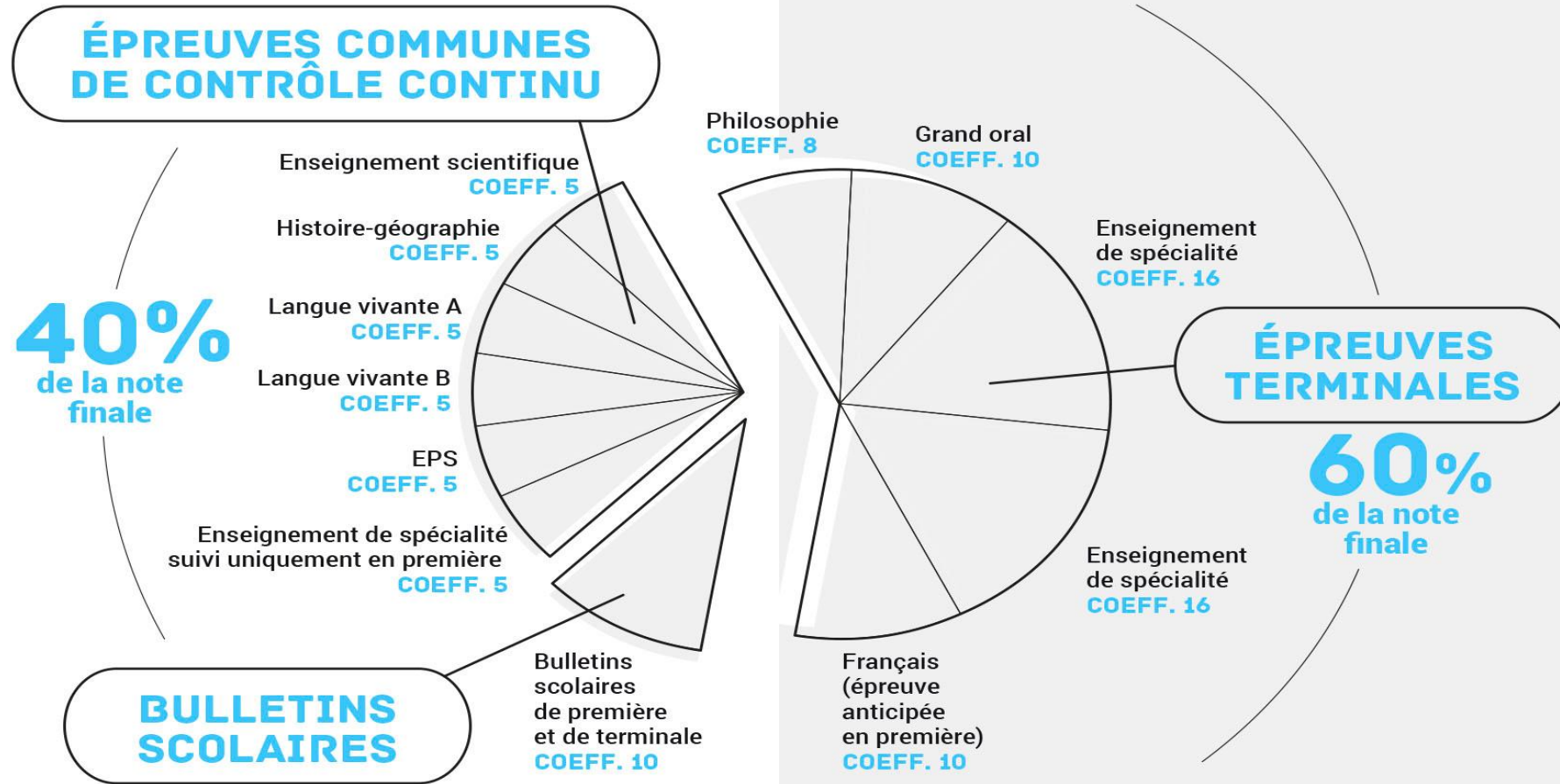
EVALUER? CE QUE CHANGE LA REFORME DU LYCEE

Dilemme professionnel:

Comment évaluer (donner de la valeur) en favorisant les apprentissages des élèves et en les préparant aux attentes institutionnelles ?



LES ÉPREUVES DU NOUVEAU BACCALAURÉAT GÉNÉRAL



DES ÉPREUVES DE CONTRÔLE CONTINU- CARACTÉRISTIQUES-

- Définies dans une banque de donnée nationale, barème national
- Durée 2H
- 3 moments de passation définis au sein de l'établissement:
 - une au 2^e trimestre et une au 3^e trimestre de Première, par exemple en janvier et en avril, une épreuve au 2^{ème} trimestre de Terminale. Les dates exactes sont fixées par chaque établissement.
 - Les copies seront anonymisées et corrigées par d'autres professeurs que ceux de l'élève. Enfin, un dispositif pour harmoniser les notations sera mis en place.

LE CONTENU DES ÉPREUVES DE CONTRÔLE CONTINU

- **Voie générale:**
 - I. Une réponse à une question problématisée
 - II. Une analyse de documents ou la réalisation d'une production graphique
 - Une partie Histoire et une partie Géographie, notées chacune sur 10 pts
- **Voie Technologique:**
 - I. Des questions qui évaluent les questions obligatoires du programmes (A)
 - II. Analyse de un ou deux documents relatifs à chacun des deux sujets au choix (B)
 - Chaque partie est notée sur 10 points

DES CHANGEMENTS INDUITS

- **Un nécessaire renforcement de la coopération de l'équipe disciplinaire** pour:
 - Choisir les sujets des épreuves communes et en amont décider des PPO et des exemples qui seront développés avec les élèves.
 - Analyser collectivement les barèmes pour s'entendre sur des critères d'évaluation.
 - S'entendre sur une progressivité des apprentissages à mettre en œuvre, **dès la Seconde.**

Hors les épreuves communes:

Prévoir des temps d'évaluation courts fondés sur des pratiques de co ou d'auto-évaluation permettant aux élèves de s'entraîner à identifier les critères de ce qui est attendu.

Développer des temps d'expression orale pour accoutumer les élèves à la prise de parole et donc développer leur compétences orales pour l'épreuve finale.