










LEGENDE DU CROQUIS GEO 4^{ème}/3^{ème} RENARD

1. UN ESPACE DE CONFINEMENT AUX FONCTIONS DIVERSES. (plages de couleurs)

Une pièce peut avoir plusieurs fonctions, exemple une chambre (détente/repos et travail) où vont cohabiter 2 couleurs en proportion.

	Fonction de détente, repos.		gravier
	Fonction de restauration		potager
	Fonction de travail (scolaire ou professionnel)		haies
	Fonction sanitaire / propreté		pelouse
	Fonction rangement / stockage		

2. UN ESPACE DE CONFINEMENT PARTAGÉ : COHABITATION ET CONFLITS D'USAGE.

Vous pouvez utiliser des sigles ponctuels :    pour désigner des lieux ou

des éléments importants de votre espace partagé : canapé / Fauteuil / télévision / console / etc.....

Placer des ++ ou -- à certains endroits des zones si nécessaire.

++++ Espace de cohabitation harmonieuse.


---- Les conflits d'usages (les tensions).

lavabo → 

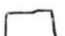

 baignoire

 lit

 télé

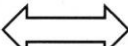
 canapé

 douche  armoire/placard

 table / bureau  fauteuil

3. UN ESPACE DE CONFINEMENT DYNAMIQUE.

a. Les dynamiques internes. : je circule dans l'espace. (terrain / jardin compris)


 Les voies de circulation principales

 Les voies de circulation secondaires

b. Les relations avec l'extérieur. (choisir une couleur pour chaque flèche)

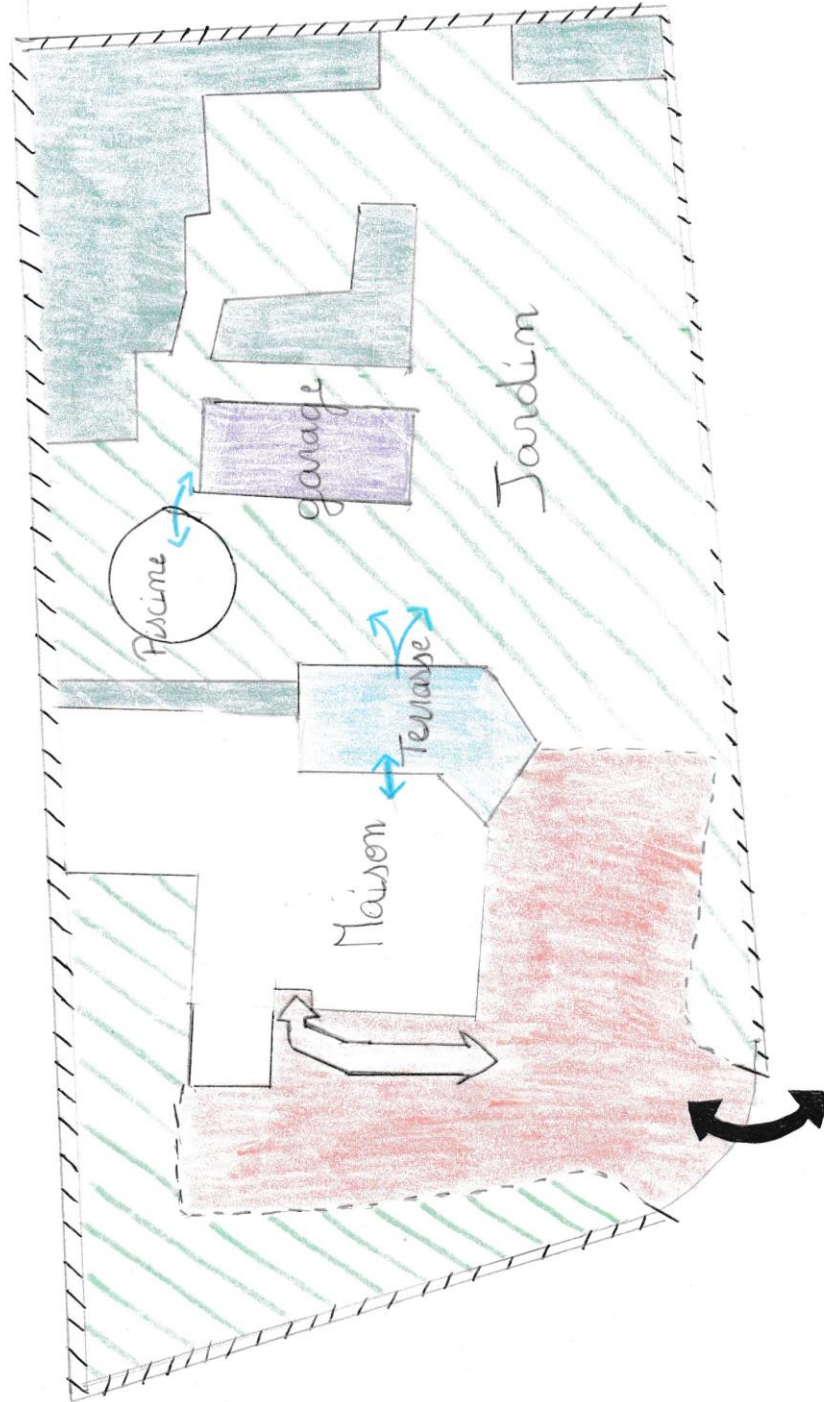
 Flux scolaires

 Flux culturels et ou liés aux loisirs.

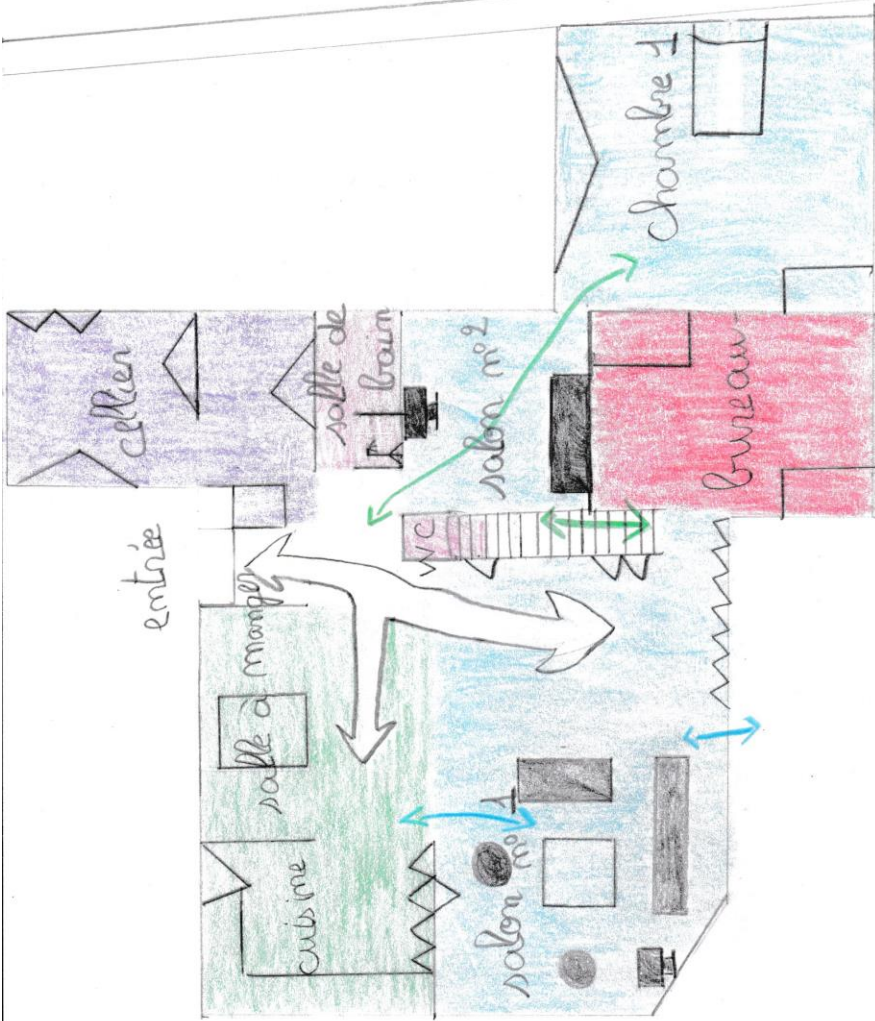
 Flux familiaux / affectifs

 Déplacements occasionnels à l'extérieur du lieu de confinement

1 cm ↔ 2,7 m



1 cm ↔ 1 m



1 cm ↔ 1 m

